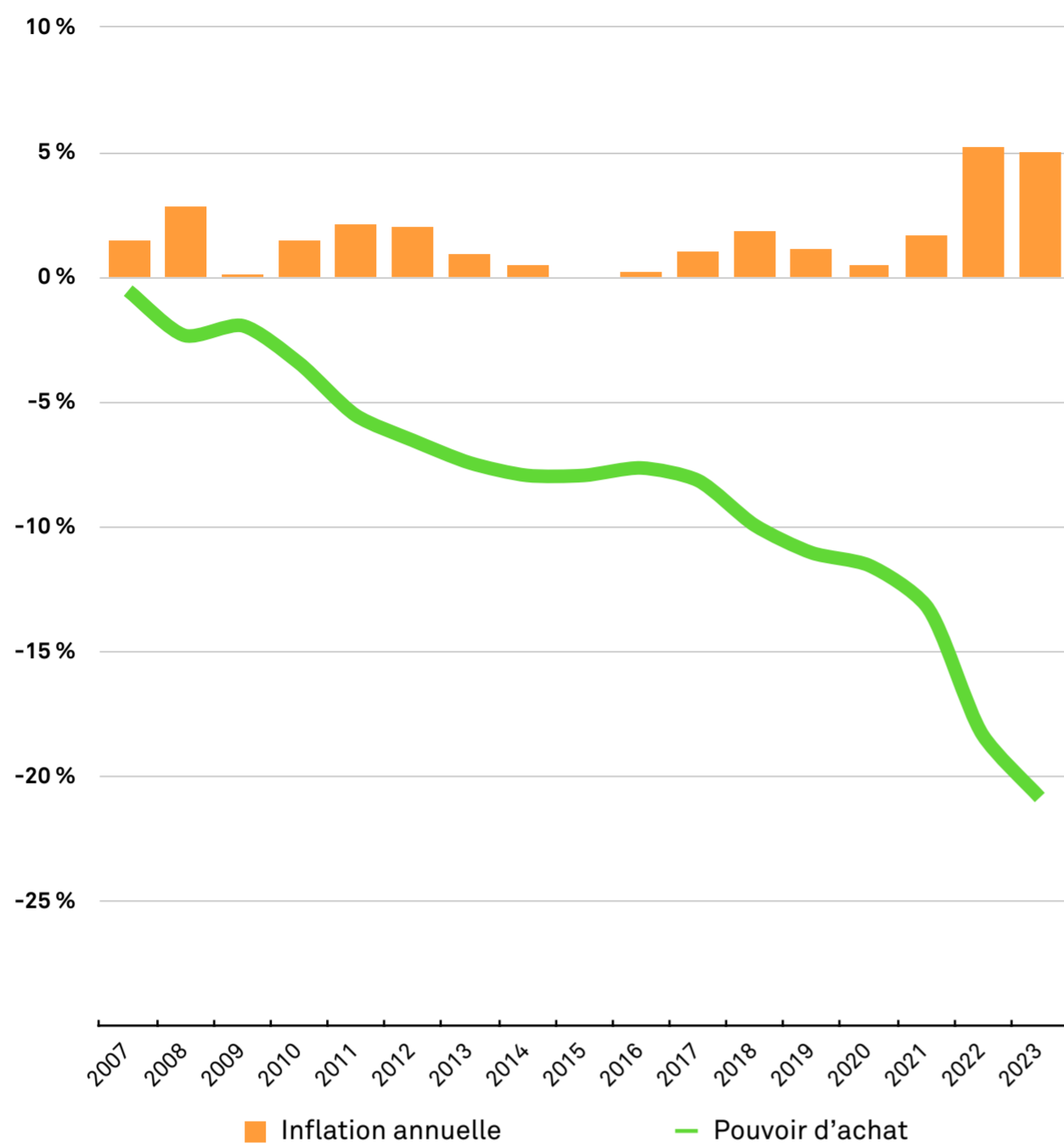


Salaires de la production audiovisuelle : évolution du pouvoir d'achat entre 2007 et 2023



La courbe du pouvoir d'achat est calculée en cumulant la différence entre revalorisation et inflation.

Sources

Taux d'inflation 2007-2022 : [INSEE](#). Pour 2023 l'hypothèse retenue est un taux de 5 %.

Revalorisation des salaires de l'audiovisuel : [Légifrance & AFAR](#). Pour 2023, la revalorisation retenue est celle appliquée aux salaires supérieurs à 1 000 € brut/35 heures, soit 2.5 %.

Valeurs

	Inflation annuelle	Revalorisation des salaires
2007	1,5	0,96
2008	2,8	1
2009	0,1	0,5
2010	1,5	0
2011	2,1	0
2012	2	1
2013	0,9	0
2014	0,5	0
2015	0	0
2016	0,2	0,5
2017	1	0,5
2018	1,8	0
2019	1,1	0
2020	0,5	0
2021	1,6	0
2022	5,2	0
2023	5	2,5
TOTAL	27,8	6,96